

LEGENDA MÍSTNOSTI			
Č. M.	ÚČEL MÍSTNOSTI	PROSTRAH	PODLAŽNÁ
11	veřejný prostor	10,9	OKL. KO
113	veřejný prostor	18,7	ANT. AI
113b	Expozice 1	77,3	ANT. AI
113b	Expozice 2	68,5	ANT. AI
127	Bezpečnostní místnost	8,5	ANT. AI
Účinná plocha		173,0	OKL. KO

LEGENDA SK:

- SK - DATOVÝ ROZVÁDOČ
- SK - ZÁSUVKA ZAPR.JUS V PAPALETU
- SK - ZÁSUVKA ZAPR.JUS POD OHLÍTKOU
- SK - ZÁSUVKA ZAPR.JUS V KRABICI NA STĚNU
- SK - ZÁSUVKA ZAPR.JUS NA DIN LIŠTU
- SK - ZÁSUVKA KRAJUS
- SK - VOLNÝ VÝVOD KRAJUS
- SK - WIFI ACCESS POINT, OSAZENÝ

LEGENDA KAM:

- KAM - TECHNOLOGIE
- KAM - VEJKOVNÍ BILLET KAMERA
- KAM - DOME KAMERA

LEGENDA EVK:

- EV - ŘÍDÍCÍ JEDNOTKA PRO ČTEČKY
- EV - ŘÍDÍCÍ JEDNOTKA PRO ČTEČKY
- EV - ČTEČKA
- EV - EL. ZÁMĚK
- EV - EL. MOMENT KOLIK
- EV - ELEKTROMAGNETICKÝ ZÁMĚK
- EV - ROZVODNÁ KRABICE PRO EZ
- EV - VOLNÝ VÝVOD
- EV - ŘÍDÍCÍ ČTEN
- EV - AKU
- EV - NAPÁJECÍ ZDROJ

LEGENDA KPS:

- TPS - TERMINÁL PERSONÁLU IP
- SSV - SYSTÉMOVÝ SERVER VOIP
- VSIP - VS - VOLACÍ ŠNŮRA IP
- ZVSIP - ZVSIP - ZÁSUVKA VOLACÍ ŠNŮRY S TLAKIČKEM IP
- SIP - SIGNALIZAČNÍ JEDNOTKA IP
- SUD - SIGNALIZAČNÍ JEDNOTKA SVĚTLO S DISPLAYEM IP
- NSIP - NAPÁJECÍ ZVUSOV
- SM-IP - SWITCH MODUL 2 x 6 PŘE
- TNP-IP - TLAKIČKO NOUZOVÉHO VOLÁNÍ IP
- TNP-IP - TLAKIČKO NOUZOVÉHO VOLÁNÍ IP
- TNP-IP - TLAKIČKO NOUZOVÉHO VOLÁNÍ S TLAKIČKEM IP
- SV-IP - SVÍTIDLO IP

POZNÁMKA SLB:

- HLAVNÍ TRASA VEDENÍ SLB Z DR. MERKUR 2 250x50 NAD PODHLEDEN
- ODBOČNÁ TRASA K MAGNETICKÉ REZONANCI, MERKUR 2 100x50, NAD PODHLEDEN
- ODBOČNÉ TRASY VEDENÍ SLB PŘÍCHYTKY OB0 GRIP A PŘÍCHYTKY PRO JEDNOTLIVÉ KABELY NAD PODHLEDEN
- SESTUPY Z PODHLEDU V TRUBKÁCH:
- KE ČTEČKAM TRUBKA PR. 25, UKONČENO KRABICÍ KP68 VE VÝŠI VYPÍNAČŮ NN
- K EL. ZÁMKŮM TRUBKA PR. 25
- K ZÁSUVKAM STRUKTUROVANÉ KABELÉ AŽE TRUBKA PR. 25, UKONČENO KRABICÍ KP68 VE VÝŠI ZÁSUVK NN
- K DOMACÍMU TELEFONU, TRUBKA PR. 25, UKONČENO KRABICÍ OT VE VÝŠI 1,4 M
- K SIGNALIZAČNÍ JEDNOTKAM KPS TRUBKA PR. 32, UKONČENO KRABICÍ KP68 VE VÝŠI 1,4 M
- K TLAKIČKŮM TNP KPS TRUBKA PR. 25, UKONČENO KRABICÍ KP68 VE VÝŠI VYPÍNAČŮ NN
- K TLAKIČKŮM TANV KPS TRUBKA PR. 25, UKONČENO KRABICÍ KP68 VE VÝŠI 2,2 M
- VEŠKÉŘA KABEL AŽ BŘEŽA SÍDLÍ AÍ
- SEDE ZNAČENÉ PRVKY JSOU STAVAJÍCÍMI

LEGENDA DT:

- DT - DVEŘNÍ TELEFON
- DT - VIDEO DVEŘNÍ TELEFON
- DT - MONITOR
- DT - AKU
- DT - NAPÁJECÍ ZDROJ

LEGENDA STA:

- STA - TECHNOLOGIE
- STA - ZÁSUVKA
- STA - VOLNÝ VÝVOD
- STA - TELEVIZE
- STA - LCD OBRAZOVKA, DISPLAY

LEGENDA TS:

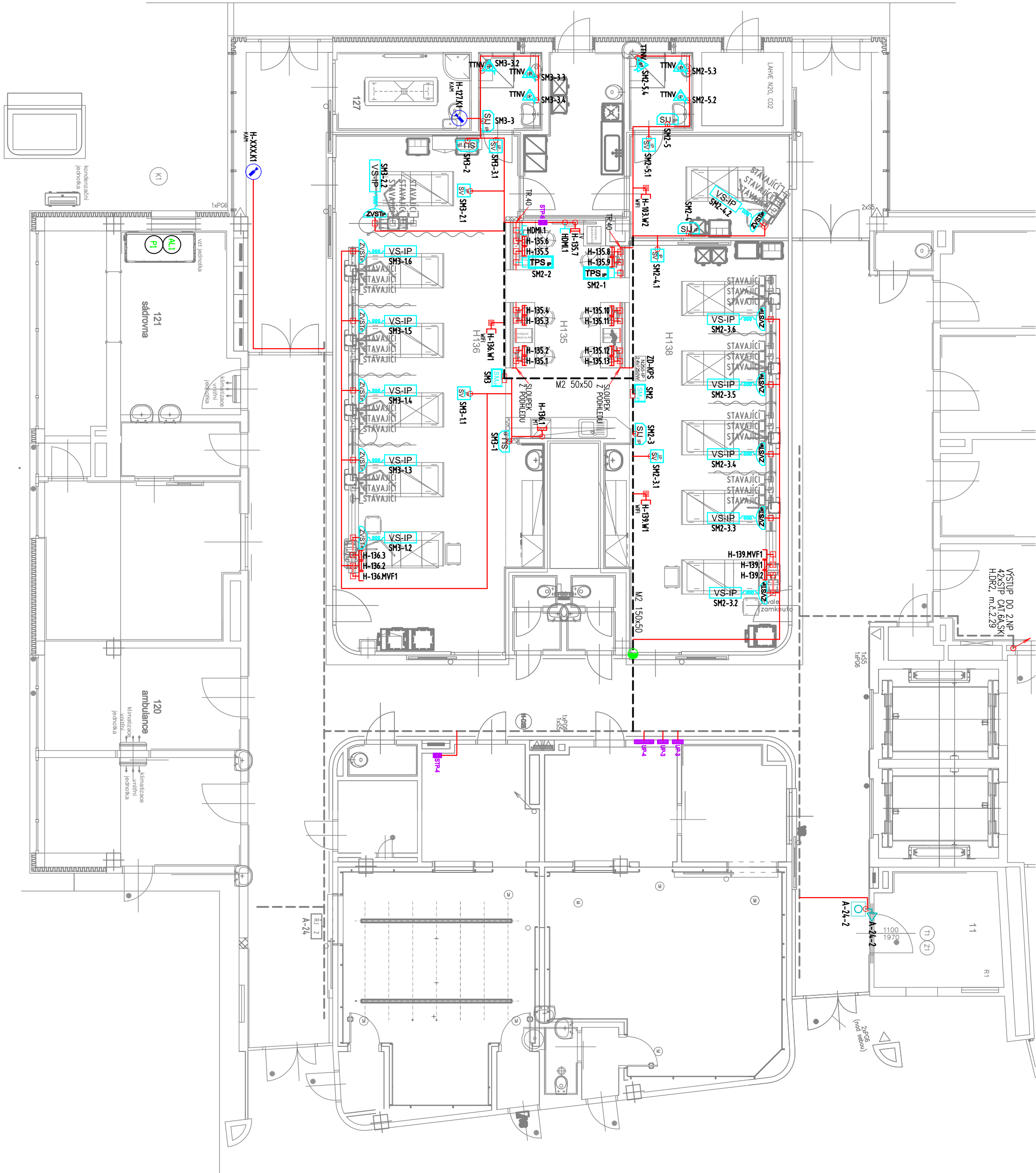
- TS - FEH2001 KONTROLNÍ MODUL
- TS - FAP 2001 SIGNALNÍ TLAKIČKO
- TS - FAP 3002 TÁHOVÉ TLAKIČKO
- TS - FIP1011 TLAKIČKO S BEZČÍSKEM
- TS - FIM 1300 SIGNALIZAČNÍ PANEĽ
- TS - NAPÁJECÍ ZDROJ SELF ZAV

LEGENDA KT:

- KT - V PAPALETINĚM ŽILABU
- KT - VE ŽILABU MERKUR/MARS ZAVIŠENÁ NA STROPE
- KT - KABEL, TRASA TRUBKA PVC
- KT - KABEL, TRASA TRUBKA TUVÁ NA POUKRUHU
- KT - KABEL, TRASA V PVC LIŠTÁCH LV NA ZDI
- KT - KABEL, TRASA NA PŘÍCHYTKÁCH NAD PODHLEDEN
- KT - KABEL, TRASA V PODLAŽE
- KT - KABEL, TRASA - VÝSTUP
- KT - KABEL, TRASA - SESTUP
- KT - KRABICE PŘÍSTROJOVÁ POD OHLÍTKOU
- KT - KRABICE PŘÍSTROJOVÁ NA ZEĽ
- KT - KRABICE PŘÍSTROJOVÁ DO PAPALETU
- KT - KRABICE KO 100
- KT - KRABICE KO 125
- KT - KRABICE KO 250

LEGENDA ÚPRAVKY:

- PÚ - POŽÁRNÍ ÚPRAVKA



D 1.4 TECHNICKÁ PROSTŘEDÍ STAVEB - SLABOPROUDÁ ZAŘÍZENÍ

1.NP

SLABOPROUDÉ SYSTÉMY		
ZHOTOVITEL / KONTAKTNÍ OSOBA	ZODPOVĚDNÝ PROJEKTANT	VYPRACOVAL
Ing. KLHÚFEK Pavel	Ing. KLHÚFEK Pavel	VOLE Marek
INVESTOR		
Nemocnice ve Frýdku-Místku, p.o., El. Krásohorské 371, 738 01 Frýdek-Místek		
EXPEKTACE		
FORMÁT	6A4	
DATUM	03/2025	
STUPEŇ	DUR-DSP	
Č. ZAKÁZKY	25-AMON-OTPRS	
MĚŘÍTKO	ČÍS. VÝK. SADA	
1:100	D 1.4.E-02	

F. Výkresová dokumentace

PŮDORYS 1.NP - SLABOPROUD



SLABOPROUDÉ SYSTÉMY
D 1.4.E-02
Projekt - realizace - servis